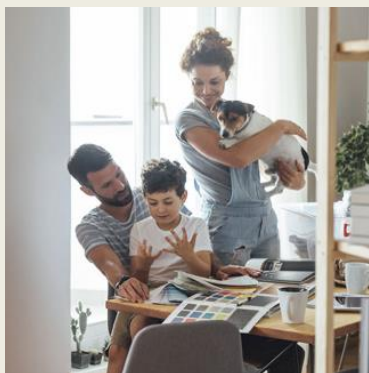


Una polizza assicurativa sulla vita garantisce ai propri cari una somma importante di denaro per mantenere stabile il tenore di vita in caso di decesso e invalidità permanente totale da malattia e infortunio. Un'assicurazione sulla vita è una iniziativa di responsabilità per donare la serenità a chi si ama, ancora più opportuna in un periodo di rischio aumentato a causa del coronavirus.

“Se dovessi venire a mancare o diventassi invalido, la mia famiglia si troverebbe in difficoltà economiche?”



Cos'è la “carenza”?

La carenza è il periodo di tempo (espresso in giorni) che intercorre tra il momento in cui la polizza è stipulata e quando diventa efficace. Gli eventi occorsi durante il periodo di carenza non sono coperti: per questo per l'assicurato è importante che tale periodo sia il più breve possibile.

A chi è destinata

Abbiamo pensato alla tutela delle persone del mondo della sanità, ecclesiastico e del terzo settore, in prima linea per la cura del prossimo in questo momento di crisi e di emergenza. Abbiamo creato una copertura assicurativa adeguata anche al sacrificio che davanti al **covid-19** stanno sostenendo il personale sanitario e tutti coloro per i quali esporre a rischio la propria incolumità personale fa parte della propria missione.

I vantaggi della polizza vita Ecclesia

Decidi tu la **somma** da assicurare che vuoi sia erogata in caso di evento (da €50.000 ad €1.500.000) e la **durata** di copertura della polizza (da 5 a 30 anni dalla sottoscrizione) in base al tuo tenore di vita ed alle necessità dei tuoi cari

Subito efficace per il covid-19: la polizza non ha “carenza” (v. box a fianco) in caso di malattia infettiva. Se contrai il coronavirus il giorno dopo la stipula della polizza, sei coperto

Per tutti: anche per persone a contatto con pazienti covid-19, per persone fino ad **80 anni** di età, e senza scadenze temporali per aderire

Invalidità permanenti superiori al 66% sono **equiparate** alla invalidità **totale**

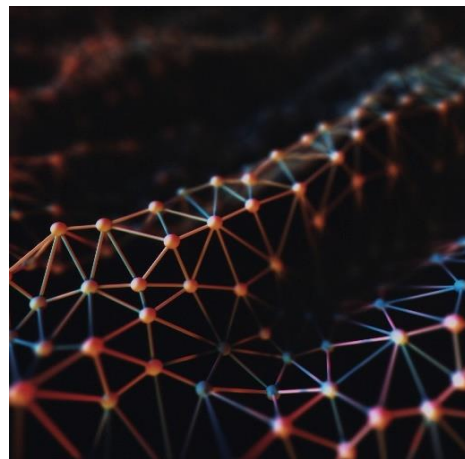
Flessibile: puoi **raddoppiare** il capitale assicurato in caso di decesso da infortunio; **triplicare il capitale** in caso di decesso per incidente stradale; **estendere la invalidità totale** a qualunque causa diversa da infortunio; in caso di invalidità totale, puoi decidere di **essere esonerato del pagamento dei premi residui per invalidità** con mantenimento della garanzia da decesso

Paghi **anche in piccole rate** mensili e, in caso di invalidità permanente totale, mantieni la copertura vita gratuitamente fino alla scadenza definitiva.

Il **premio è detraibile** fiscalmente mentre la **somma** versata ai beneficiari è **esente da tasse** di successione, è **impignorabile** e non è sequestrabile

3 semplici passi per un preventivo e per assicurarsi

1. Contatta un consulente Ecclesia GEAS Sanità per verificare l'adeguatezza della polizza alle tue esigenze
2. Scegli con il consulente una durata ed una somma da assicurare: il preventivo è istantaneo
3. Se desideri assicurarti, con pochi altri dati puoi attivare la polizza



Quanto costa

Il costo della polizza (il premio) è funzione della propria età, delle proprie condizioni di salute e della somma e garanzie opzionali (infortunio, raddoppio) che si intendono assicurare e parte da meno di €100/anno.

Marco, 40 anni, volonatrio e neo-papà, ha assicurato €200.000 per decesso con raddoppio (€400.000) per decesso da infortunio e €100.000 per la invalidità totale. Marco paga €731/anno

Stefania, 60 anni, medico con una figlia di 10 anni, ha assicurato €100.000 per decesso e per infortunio. Stefania paga €1.255/anno

L'importanza dell'assicuratore e del broker

Una polizza vita è di lunga durata: per questo è importante essere ben consigliati nella scelta ed affidarsi ad una compagnia di assicurazioni ed intermediario solidi e di lunga reputazione che intervengano anche tra molti anni se si verificherà un evento

Per questo la compagnia di assicurazioni della polizza vita Ecclesia ha rating tra i più alti del settore

Agenzia	Rating
A.M. Best	A+
Fitch	AA-
Moody's	Aa3
S&P	AA-

Che differenza c'è con una polizza malattia e infortuni?

Tutte pagano una somma prefissata se si verificano degli eventi stabiliti.

Per la polizza malattia, gli eventi tipici sono l'invalidità grave da malattia e il ricovero ospedaliero (in quest'ultima eventualità la somma che si riceve è limitata, solitamente inferiore ad €10.000).

Per la polizza vita l'evento è il decesso o l'invalidità totale permanente causata sia da infortunio che da malattia e la somma che si riceve è molto alta (solitamente superiore ad €100.000).

Per la polizza infortuni l'evento tipico è l'invalidità da infortunio e la somma che si riceve è proporzionale al grado di invalidità e al massimale prescinto. Forse una polizza combinata vita-infortuni-malattia è la scelta migliore per te? Parlane con un consulente Ecclesia GEAS Sanità.

L'assicuratore e l'intermediario

Ecclesia GEAS Sanità è un broker e consulente assicurativo indipendente e specializzato in sanità, enti religiosi e del terzo settore ed i loro collaboratori, parte del Gruppo Ecclesia, fondato nel 1909 ed oggi tra i primi 10 broker europei per volumi.

La compagnia di assicurazioni che fornisce questo prodotto assicurativo è leader mondiale per le polizze vita ed infortuni, è stata fondata nel 1868, ha oltre 100 milioni di clienti e 49.000 dipendenti nel mondo, i rating tra i più alti del settore, ed in Italia paga oltre €60 milioni/anno ai propri assicurati.

Maggiori informazioni

Contatta un consulente Ecclesia GEAS Sanità a tua disposizione al telefono allo 06/853261 e per email sanita@ecclesiageas.it.

Scopri tutte le iniziative di Ecclesia GEAS Sanità sul covid-19 visitando la pagina dedicata www.ecclesiageas.it/coronavirus.